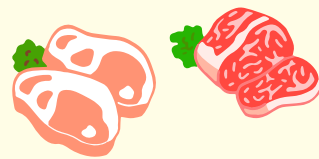


採用情報

スーパーオオジでは
各店5つの分野でたくさんの方が働いています。

精肉部



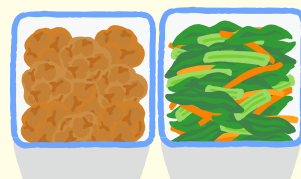
お肉を切り分けたり、パックに詰めたりします。お肉のことをよく知らなかった方も、部位の名前や切り方を覚えられます。

鮮魚部



お魚をさばいたり、鰻を焼いたり、包丁技術がある方は経験を活かします。もちろん、パック詰めや品出しなど未経験でもできることはたくさんあります。

惣菜部



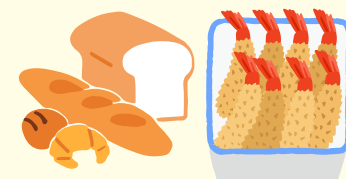
主にパートさんが調理・加工をしています。お料理好きな方はもちろん、料理が苦手な方も今夜のメニューの参考になるかもしれません。

青果部



あま〜いフルーツの香りに囲まれながら、果物や野菜のカット、商品の品出し、接客など！未経験でも青果の知識がなくても大丈夫です。

食品部



お菓子、パン、和洋日配、雑貨などの商品の仕入れや陳列など、各担当者に任される仕事もたくさんある中で、珍しい新商品と出会ったり、身近にあるスーパーだからこそ面白い発見があります。

初めは戸惑うこともあるかもしれませんが、空いた時間を有効に使って、一緒にお仕事してみませんか？

パート・アルバイト

業種：食料品小売業

職種：スーパー店舗スタッフ

雇用形態：パート・アルバイト

給与：時給940～1200円(経験者優遇)

※レジは17時以降990円～

勤務時間：8:00～19:30(シフト制)

レジ：①9:00～②14:00～③17:00～

※週2日～、1日3h～OK(応相談)

高校生
OK

待遇・福利厚生

- ・昇給有・制服貸与
- ・社会保険完備
- ・企業内保育
- ・扶養控除内勤務OK
- ・正社員登用有
- ・バイク通勤OK



社員登用制度あります。

店舗別募集状況

安堂寺店	伊丹店	尾浜店	塚口店	富松店	西難波店
レジ (夕方17時以降や 土日祝出勤 可能な方)・惣菜・鮮魚	レジ (夕方17時以降や 土日祝出勤可能な方)	空なし	精肉・惣菜	精肉・惣菜	レジ・惣菜

募集は随時行っていますが、各店で応募状況が異なるため、締め切っている場合があります。

ご応募、お問い合わせは、ご希望の各店舗へ。

受付時間：10:00～19:00 採用担当：各店長

詳細はこちらをクリック！！

<http://www.superoog.com/contact/>